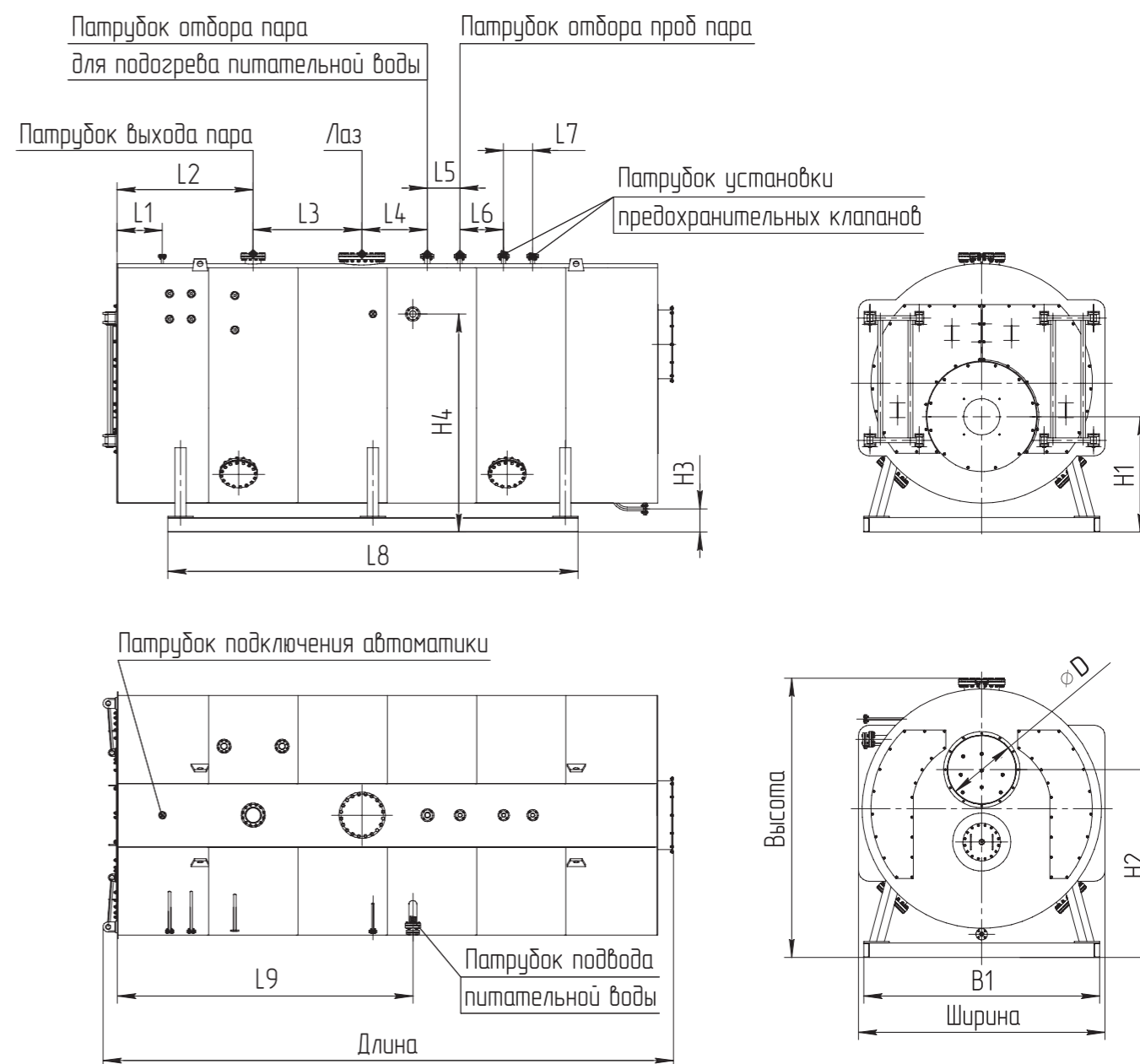


Наименование	Модель	VTF 5000			VTF 6000			VTF 7000			VTF 8000			VTF 10000			VTF 12000			VTF 15000			VTF 18000		
Паропроизводительность	т/час	5			6			7			8			10			12			15			18		
Рабочее давление пара	МПа, кгс/см <sup>2</sup>	0.9 (9)	1.2 (12)	1.5 (15)	0.9 (9)	1.2 (12)	1.5 (15)	0.9 (9)	1.2 (12)	1.5 (15)	0.9 (9)	1.2 (12)	1.5 (15)	0.9 (9)	1.2 (12)	1.5 (15)	0.9 (9)	1.2 (12)	1.5 (15)	0.9 (9)	1.2 (12)	1.5 (15)	0.9 (9)	1.2 (12)	1.5 (15)
Температура питательной воды	°С	104			104			104			104			104			104			104			104		
Температура пара (расчетная)	°С	179±2	191±2	201±2	179±2	191±2	201±2	179±2	191±2	201±2	179±2	191±2	201±2	179±2	191±2	201±2	179±2	191±2	201±2	179±2	191±2	201±2	179±2	191±2	201±2
Температура уходящих газов	°С	220±5	230±5	240±5	220±5	230±5	240±5	220±5	230±5	240±5	220±5	230±5	240±5	220±5	230±5	240±5	220±5	230±5	240±5	220±5	230±5	240±5	220±5	230±5	240±5
Разрежение за котлом, не более	Па	90			90			90			90			90			90			90			90		
Расход топлива, не более	газ (расчетный при Q <sub>н</sub> <sup>р</sup> =8600 ккал/м <sup>3</sup> )	м <sup>3</sup> /час			м <sup>3</sup> /час			м <sup>3</sup> /час			м <sup>3</sup> /час			м <sup>3</sup> /час			м <sup>3</sup> /час			м <sup>3</sup> /час			м <sup>3</sup> /час		
	дизель (расчетный при Q <sub>н</sub> <sup>р</sup> =10180 ккал/м <sup>3</sup> )	м <sup>3</sup> /час			м <sup>3</sup> /час			м <sup>3</sup> /час			м <sup>3</sup> /час			м <sup>3</sup> /час			м <sup>3</sup> /час			м <sup>3</sup> /час			м <sup>3</sup> /час		
Аэродинамическое сопротивление (расчетное), не более	Па	950			1050			1100			1200			1350			1450			1640			1380		
Габариты топки	длина	мм			мм			по запросу			мм			мм			по запросу			мм			по запросу		
	диаметр	мм			мм			по запросу			мм			мм			по запросу			мм			по запросу		
Длина поворотной камеры	мм	600			600			по запросу			600			540			по запросу			810			по запросу		
Толщина поворотной камеры	мм	310			430			по запросу			430			430			по запросу			430			по запросу		
Мин. Длина пламенной головы горелки	мм	360			480			по запросу			480			480			по запросу			480			по запросу		
КПД котла, не менее	%	91	90.4	90	91	90.4	90	91	90.4	90	91	90.4	90	91	90.4	90	91	90.4	90	91	90.4	90	91	90.4	90
Паровой объем котла	м <sup>3</sup>	2.9			3,2			3,8			4,3			5,1			5,5			5,5			7,6		
Водяной объем котла	м <sup>3</sup>	9.1			11,1			13,5			14,5			16,2			21,2			25			31,6		
Допустимое число пусков за срок службы, не более	раз	2500			2500			2500			2500			2500			2500			2500			2500		
Коэффициент блочности, не менее	%	100			100			100			100			100			100			100			100		
Срок службы между капитальными ремонтами, не менее	лет	3.5			3,5			3,5			3,5			3,5			3,5			3,5			3,5		
Средняя наработка на отказ, не менее	час	4500			4500			4500			4500			4500			4500			4500			4500		
Полный назначенный срок службы, не менее	лет	20			20			20			20			20			20			20			20		
Эквивалентный уровень шума в зоне обслуживания, не более	дБа	80			80			80			80			80			80			80			80		
Общая жесткость подпиточной воды, не более	мкг-экв/кг	100			100			100			100			100			100			100			100		
Удельный выброс окислов азота при сжигании расчетного топлива, не более:	г/м <sup>3</sup>	0,23			0,23			0,23			0,23			0,23			0,23			0,23			0,23		
Температура наружной (изолированной) поверхности котла, не более	°С	55			55			55			55			55			55			55			55		
Сейсмостойкость по СНиП 11-А, 12-69, не более	балл	9			9			9			9			9			9			9			9		
Подвод питательной воды PN16	DN	40			40			40			50			50			50			65			65		
Отвод пара PN16	DN	125			125			125			150			150			200			200			200		
Предохранительные клапаны PN16	DN	40			40			40			40			50			50			50			80		
Продувочно-дренажный PN16	DN	40			40			40			40			40			40			40			40		
Отбор пара для подогрева питательной воды PN16	DN	40			40			40			65			65			65			65			65		
Габариты котла:	длина	мм			мм			мм			мм			мм			мм			мм			мм		
	ширина	мм			мм			мм			мм			мм			мм			мм			мм		
	высота	мм			мм			мм			мм			мм			мм			мм			мм		
Масса котла без воды	тонн	16,5	18	19	17,8	19	21	20	21,5	23	23	25	27	26,8	27,5	29,5	26,6	29	31	30	33	36	43,4	45,6	48
L1	мм	480			480			480			530			530			530			650			650		
L2	мм	1590			1590			1610			1610			1780			1900			1900			2000		
L3	мм	900			950			1100			1200			1200			1250			1500			1500		
L4	мм	700			700			750			750			780			800			900			950		
L5	мм	450			500			550			600			600			600			550			650		
L6	мм	500			500			500			600			600			600			500			680		
L7	мм	300			300			300			300			400			400			400			500		
L8	мм	3990			4270			4470			4700			5310			5475			5650			6720		
L9	мм	3170			3310			3410			3160			3830			3915			4100			4485		
D	мм	640			640			740			740			840			840			950			1050		
B1	мм	2425			2525			2625			2750			2750			3150			3250			3250		
H1	мм	1240			1310			1390			1510			1560			1560			1590			1680		
H2	мм	2520			2580			2690			2800			2840			2890			3090			2445		
H3	мм	220			220			280			520			320			320			320			320		
H4	мм	2405			2425			2560			2690			2750			2750			3005			3115		

Наименование	Модель	VTF 20000			VTF 25000			
Паропроизводительность	т/час	20			25			
Рабочее давление пара	МПа, кгс/см <sup>2</sup>	0.9 (9)	1.2 (12)	1.5 (15)	0.9 (9)	1.2 (12)	1.5 (15)	
Температура питательной воды	°С	104			104			
Температура пара (расчетная)	°С	179±2	191±2	201±2	179±2	191±2	201±2	
Температура уходящих газов	°С	220±5	230±5	240±5	220±5	230±5	240±5	
Разрежение за котлом, не более	Па	90			90			
Расход топлива, не более	газ (расчетный при Q <sub>н</sub> <sup>р</sup> =8600 ккал/м <sup>3</sup> )	м <sup>3</sup> /час	1594	1604,4	1611,5	1992,3	2005,5	2014,4
	дизель (расчетный при Q <sub>н</sub> <sup>р</sup> =10180 ккал/м <sup>3</sup> )	м <sup>3</sup> /час	1349,6	1358,5	1372,7	1687	1698,2	1715,8
Аэродинамическое сопротивление (расчетное), не более	Па	1500			1600			
Габариты топки	длина	мм	по запросу			по запросу		
	диаметр	мм	по запросу			по запросу		
Длина поворотной камеры	мм	по запросу			по запросу			
Толщина поворотной камеры	мм	по запросу			по запросу			
Мин. Длина пламенной головы горелки	мм	по запросу			по запросу			
КПД котла, не менее	%	91	90,4	90	91	90,4	90	
Паровой объем котла	м <sup>3</sup>	8,4			12,3			
Водяной объем котла	м <sup>3</sup>	33,1			39,8			
Допустимое число пусков за срок службы, не более	раз	2500			2500			
Коэффициент блочности, не менее	%	100			100			
Срок службы между капитальными ремонтами, не менее	лет	3,5			3,5			
Средняя наработка на отказ, не менее	час	4500			4500			
Полный назначенный срок службы, не менее	лет	20			20			
Эквивалентный уровень шума в зоне обслуживания, не более	дБа	80			80			
Общая жесткость подпиточной воды, не более	мкг-экв/кг	100			100			
Удельный выброс окислов азота при сжигании расчетного топлива, не более:	г/м <sup>3</sup>	0,23			0,23			
Температура наружной (изолированной) поверхности котла, не более	°С	55			55			
Сейсмостойкость по СНиП 11-А, 12-69, не более	балл	9			9			
Подвод питательной воды PN16	DN	65			80			
Отвод пара PN16	DN	250			250			
Предохранительные клапаны PN16	DN	80			80			
Продувочно-дренажный PN16	DN	40			40			
Отбор пара для подогрева питательной воды PN16	DN	65			65			
Габариты котла:	длина	мм	8950			9240		
	ширина	мм	3875			3975		
	высота	мм	4080			4200		
Масса котла без воды	тонн	44,4	46,6	49	52	55	59	
L1	мм	650			650			
L2	мм	2100			2100			
L3	мм	1600			1600			
L4	мм	950			1000			
L5	мм	650			650			
L6	мм	680			720			
L7	мм	600			600			
L8	мм	6915			7200			
L9	мм	4580			4760			
D	мм	1150			1150			
B1	мм	3350			3450			
H1	мм	1680			1710			
H2	мм	3445			3570			
H3	мм	320			320			
H4	мм	3115			3150			

## ОБЩИЙ ВИД КОТЛА VTF



Оставляем за собой право на технические изменения без уведомления.

VTF